

novacolor®

I colori dell'Architettura

Wallpaper Collection

BE GRATEFUL TO MOTHER EARTH

MADE IN ITALY

novacolor®
I colori dell'Architettura

Wallpaper Collection

BE GRATEFUL TO MOTHER EARTH

MADE IN ITALY



L'AZIENDA

NOVACOLOR: IL PARTNER GREEN PER ARCHITETTI E DESIGNER NEL MONDO DEL COLORE

Intuizione, idee, impegno e sviluppo di nuovi prodotti utilizzando materie prime sostenibili, fanno di Novacolor un marchio di riferimento mondiale e un partner riconosciuto dai più rinomati studi di architettura e design a livello internazionale.

Fondata nel 1982 a Forlì, nel 2009 entra a far parte del Gruppo San Marco, gruppo italiano leader nella produzione di pitture e vernici per l'edilizia professionale, con 8 stabilimenti produttivi. Novacolor si è espansa in tutto il mondo (è rappresentata in 70 paesi) offrendo ad architetti e designer un assortimento completo di effetti materici e decorativi minerali sia per interni che per esterni, oltre a rivestimenti murali per contesti urbani contemporanei e storici. Con un approccio sempre attento alla sostenibilità e all'innovazione, R&D progetta e sviluppa ogni prodotto e personalizza texture su misura per specifici progetti architettonici. Sin dai primi anni Novacolor ha compiuto notevoli progressi eliminando l'utilizzo di sostanze tossiche e qualunque emissione di solvente dai propri prodotti. Novacolor risponde alle sfide offerte dalla sostenibilità, ridisegnando la filiera produttiva con un nuovo approccio basato sul concetto di Biomass Balance, offrendo ai propri clienti vernici più sostenibili mantenendo gli stessi standard qualitativi di sempre.

Novacolor è la prima azienda in assoluto in Italia ad ottenere la certificazione REDcert² per le pitture ad effetto decorativo, un importante certificato assegnato alle aziende che investono in modo significativo in materie prime sostenibili.

Novacolor è inoltre certificata ISO 9001 e ISO 14001, che si riferiscono al monitoraggio degli impatti ambientali della filiera produttiva e di fornitura.

THE COMPANY

NOVACOLOR: THE GREEN PARTNER FOR ARCHITECTS AND DESIGNERS IN THE WORLD OF COLOR

Intuition, ideas, commitment and development of new products using sustainable raw materials, make of Novacolor a worldwide reference brand and a recognized partner for renowned architectural and design studios.

Novacolor was first established in 1982 in Forlì, Italy. In 2009 Novacolor became part of the San Marco Group, a leading Italian Group in the production of paints and varnishes for the professional building industry, with 8 manufacturing plants worldwide. Novacolor has expanded worldwide (it is now represented in 70 countries), offering architects and designers a complete assortment of textured effects and mineral plasters for both interiors and exteriors, as well as wall coatings for contemporary and historical town settings. With a focus on sustainability and innovation, R&D designs and develops each product and customizes textures tailored to specific architectural projects.

Since the early years Novacolor has made significant progress in eliminating the use of toxic substances and any solvent emission from the products. Novacolor responds to the challenges of sustainability by redesigning the production chain with a new approach based on the concept of Biomass Balance, offering its customers more sustainable paints while maintaining the same quality standards.

Novacolor is the first Italian company to obtain the REDcert² certification for paints with decorative effect, an important certificate awarded to companies which invest significantly in sustainable raw materials.

Novacolor is also ISO 9001 and ISO 14 001 certified, which refer to monitoring the environmental impacts of the production and supply chain.



IL PROGETTO WALLPAPER

BE GRATEFUL TO MOTHER EARTH

La gratitudine ci riconnette alla madre terra e ci rende consapevoli e responsabili delle nostre scelte e di come queste possano influire in modo sostanziale sul futuro del mondo. Proprio dalla relazione dell'uomo con il pianeta nasce l'idea di studiare come per evolversi e sopravvivere, l'abbia modificato. Guardando la Terra dall'alto ci si accorge di quanti paesaggi naturali straordinari esistano e di quanti paesaggi artificiali siano stati creati dagli uomini; in alcuni casi alterando in altri decorando il territorio.

È da questo presupposto che l'Architetto Barbara Sansonetti, che firma la prima collezione di carte da parati Novacolor, sviluppa il progetto.

Guardando la terra dall'alto sono infinite le possibilità di estrapolare delle geometrie per creare dei pattern.

Città, paesaggi desertici, infinite distese d'acqua e campi irrigati nel mondo diventano pattern geometrici che ci raccontano come l'uomo ha trasformato la natura per costruire un habitat più confortevole e produttivo.

Con un grande slancio di gratitudine nei confronti di Madre Natura, Novacolor presenta questa sua prima collezione di carte da parati che si sposano perfettamente ai prodotti decorativi e alla linea di pitture MATmotion.

THE WALLPAPER PROJECT

BE GRATEFUL TO MOTHER EARTH

Gratitude reconnected us to Mother Earth and made us aware of and responsible for our choices and how they can substantially affect the future of the world.

From the relationship of men with the planet comes the idea of studying how, to evolve and survive, they changed it. Looking at the Earth from above, you can see how many amazing natural landscapes there are and how many man-made landscapes have been created; in some cases altering, in others decorating the territory.

It is on this premise that the architect Barbara Sansonetti, who signed the first collection of

Novacolor wallpaper, develops the project.

Looking at the earth from above, there are infinite possibilities of extrapolating geometries to create patterns.

Cities, desert landscapes, endless stretches of water and irrigated fields around the world become geometric patterns that tell us how man has transformed nature to build a more comfortable and productive habitat.

With a great outpouring of gratitude to Mother Nature, Novacolor presents its first collection of wallpapers perfectly in harmony with Novacolor decorative finishes and MATmotion range.



Arch. Barbara Sansonetti

LA COLLEZIONE

L'idea progettuale è nata proprio dalla visione di foto satellitari del nostro pianeta e dalla bellezza di alcuni luoghi in particolare che, dall'alto, formano dei disegni geometrici. Ispirata da questi ho sviluppato sette pattern ripetibili declinati in tre varianti di colore ognuno:

NETS | KARABA | KANSAS | HUELVA | FIELDS | DELHI | BARCELONA

L'ARCHITETTO

Luce, vento e pietra sono gli elementi che l'architetto Barbara Sansonetti conosce profondamente per il legame stretto e indissolubile alla sua terra: il Salento. Si laurea al Politecnico di Milano in Architettura con indirizzo in Disegno industriale ed Arredamento e contemporaneamente si dedica allo studio della fotografia e vince una borsa di studio di due anni all'Istituto Italiano di Fotografia a Milano. Design e Luce diventano fondamentali nel suo percorso di crescita.

Per la sua passione per la composizione e la trasformazione degli spazi architettonici e per le superfici decorative, viene coinvolta in diversi progetti residenziali di lusso e dal 2014 inizia una serie di fortunate collaborazioni: con lo studio di architettura R100, fondato dall'architetto Raffaele Centonze, con lo studio di architettura CS33 dell'architetto Luca Messecà. Dal 2019 collabora in maniera assidua con Novacolor per la realizzazione di allestimenti e lo styling delle campagne di comunicazione.

THE COLLECTION

The design idea was born from the vision of satellite photos of our planet and from the beauty of some areas around the world which in particular, from above, form geometric patterns. Inspired by these, I developed seven repeatable patterns in three color variations each:

NETS | KARABA | KANSAS | HUELVA | FIELDS | DELHI | BARCELONA

THE ARCHITECT

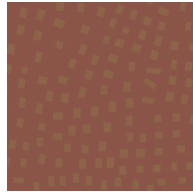
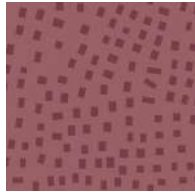
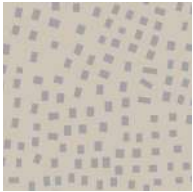
Light, wind and stone are the elements that the architect Barbara Sansonetti knows deeply due to the close and indissoluble bond to her land: Salento, in South Italy. She graduated from the Milan Polytechnic in Architecture with an address in Industrial Design and Furniture and at the same time she devoted herself to the study of photography and won a two-year scholarship at the Italian Institute of Photography in Milan. Design and Light become fundamental in her growth path.

For her passion for the composition and transformation of architectural spaces and for decorative surfaces, she is involved in several luxury residential projects and since 2014 she begins a series of successful collaborations: with the R100 architecture studio, founded by the architect Raffaele Centonze, with the CS33 architecture studio of the architect Luca Messecà. Since 2019 she has collaborated assiduously with Novacolor for the creation of set-ups and the styling of communication campaigns.



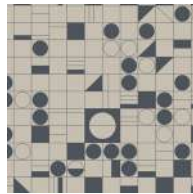
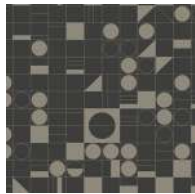
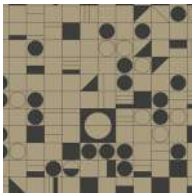
KARABA

- KARABA SNOW IN CHALBI NW01
- KARABA NIGHT IN CHALBI NW02
- KARABA SUN IN CHALBI NW03



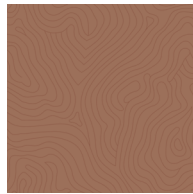
NETS

- NETS WHITE DAWN NW19
- NETS PURPLE NIGHT NW20
- NETS ORANGE SUNSET NW21



KANSAS

- KANSAS GOLD GRAIN HILLS NW10
- KANSAS BLACK GRAIN HILLS NW11
- KANSAS WHITE GRAIN HILLS NW12



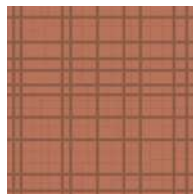
HUELVA

- HUELVA WHITE WINE NW07
- HUELVA BLACK WINE NW08
- HUELVA RED WINE NW09



FIELDS

- FIELDS SANDY RINGS NW14
- FIELDS BLACK RINGS NW13
- FIELDS SPRINGLY RINGS NW15



DELHI

- DELHI GOLD VISHNU NW04
- DELHI BLACK SHIVA NW05
- DELHI RED BRAHMA NW06



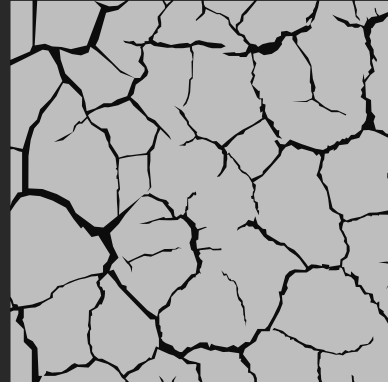
BARCELONA

- BARCELONA WHITE RAMBLA NW16
- BARCELONA BLACK RAMBLA NW17
- BARCELONA SPRINGLY RAMBLA NW18

KARABA

IL DESERTO DEL KENYA

Karaba è la città che si affaccia sulle meraviglie del Chalbi, un piccolo deserto tra oasi e dune situato nella parte settentrionale dello stato. È circondata da dune e da vulcani spenti, che alternano aspre rocce a fondo sabbioso, in un'armonia cangiante e non così priva di vita come potrebbe apparire. Un grande oceano di terra crepata rimasto intatto per migliaia e migliaia di anni.



THE DESERT OF KENYA

Karaba is the city that overlooks the wonders of Chalbi, a small desert between oases and dunes located in the northern part of the state. It is surrounded by dunes and extinct volcanoes, which alternate rugged rocks with a sandy bottom, in an iridescent harmony and not as lifeless as it might appear. A great ocean of cracked earth that has remained intact for thousands and thousands of years.



KARABA

Snow in Chalbi NW01

MATMOTION

MATmotion è la linea di smalti all'acqua e idropitture professionali superlavabili e antigoccia pronte all'uso che Novacolor ha studiato per la decorazione di soffitti e pareti interne, anche su grandi superfici.

MATmotion is the line of water-based enamels and professional super-washable and non-drip ready-to-use water-based paints that Novacolor has created for decorating ceilings and interior walls, including large surfaces.

AFRICA

Africa sorprende con texture morbide e vellutate, per interni eleganti e trend-setter. È un rivestimento decorativo per interni a base di cariche metallizzate che permette di creare giochi di luci e trame tattili e di forte impatto estetico.

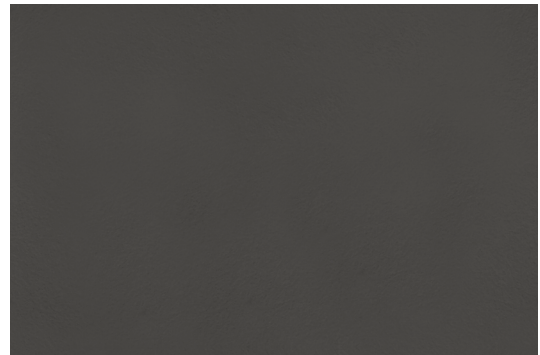
Africa permits to achieve velvety chromatic effects and visual and tactile sensations, perfectly aligned with the cutting-edge trends in the decoration of modern interiors. It is a decorative finish for interiors, with soft metallic pigments that create unique games of light and shades.

TEODORICO

Teodorico è un Intonachino a base di calce, particolarmente indicato per la decorazione di interni ed esterni di pregio. Grazie alla sua formulazione, permette di ottenere una finitura compatta, semi-lucida, simile ad una pietra di marmo, raggiungendo tonalità di colore sature e vibranti.

Teodorico is a lime-based finishing plaster coat, specially formulated for the decoration of prestigious interior and exterior. With its formulation, Teodorico permits to achieve a uniform and semi-polished finishing coat, similar to marble stone, creating soft and vibrant shades.

Colours matched



MM 109 Ruse Dark



A 303 Bengasi



MKS 20123



KARABA

Night in Chalbi NW02

PURO_TITANIUM & VOC FREE

Puro_titanium & VOC Free è un'idropittura minerale opaca per interni, a base di polisilicato di potassio, inodore ed esente da biocidi, composti organici volatili (VOC) e Formaldeide.

Puro_titanium & VOC Free is a water-based matt mineral paint for interiors, formulated with polysilicate of potassium, odorless and without biocides, volatile organic compounds (VOC) and Formaldehyde.

MATMOTION

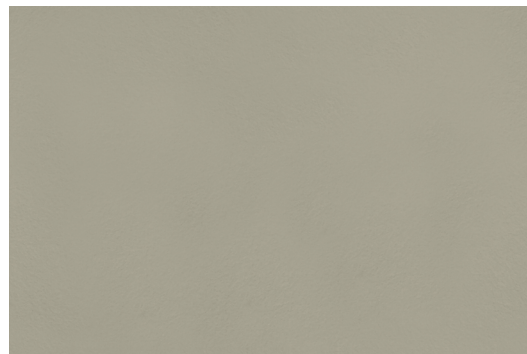
MATmotion è la linea di smalti all'acqua e idropitture professionali superlavabili e antigoccia pronte all'uso che Novacolor ha studiato per la decorazione di soffitti e pareti interne, anche su grandi superfici.

MATmotion is the line of water-based enamels and professional super-washable and non-drip ready-to-use water-based paints that Novacolor has created for decorating ceilings and interior walls, including large surfaces.

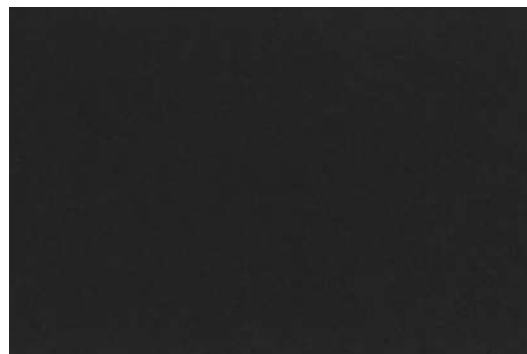
Colours matched



PURO 20179



MM 048 Mercuzio Original



MM 184 Tybald Dark



KARABA

Sun in Chalbi NW03

MATMOTION

MATmotion è la linea di smalti all'acqua e idropitture professionali superlavabili e antigoccia pronte all'uso che Novacolor ha studiato per la decorazione di soffitti e pareti interne, anche su grandi superfici.

MATmotion is the line of water-based enamels and professional super-washable and non-drip ready-to-use water-based paints that Novacolor has created for decorating ceilings and interior walls, including large surfaces.

AFRICA

Africa sorprende con texture morbide e vellutate, per interni eleganti e trend-setter. È un rivestimento decorativo per interni a base di cariche metallizzate che permette di creare giochi di luci e trame tattili e di forte impatto estetico.

Africa permits to achieve velvety chromatic effects and visual and tactile sensations, perfectly aligned with the cutting-edge trends in the decoration of modern interiors. It is a decorative finish for interiors, with soft metallic pigments that create unique games of light and shades.

MARMORINO KS

Marmorino KS è un grassello di calce per rasature e finiture ad effetto satinato, che consente di ottenere aspetti estetici nuvolati, dai colori morbidi e vibranti, o completamente uniformi, ad imitazione del classico "Marmorino Veneziano".

Marmorino KS is a lime-based plaster coat for smoothing and finishing with a satin effect for interiors and exteriors. It permits to achieve "cloudy" esthetic effects with soft and vibrant shades or totally even and uniform surfaces to remind the traditional and historical "Marmorino Veneziano".

Colours matched



MM 172 Falstaff Mid




A 320 Kigali



MKS 20152

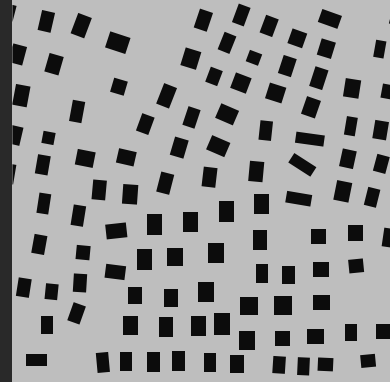
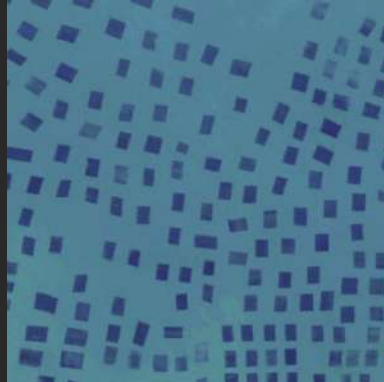
Karaba wallpaper construction information sheet

European Reaction to Fire Classification	B - s1, d0
Fibre Content	45% Woodpulp ECF 15% Polyester 20% Binder 20% Mineral Filler
Repeat Vertical	61.00 cm
Repeat Horizontal	68.50 cm
Match	Straight
Grams Per Metre/sq (Finished Weight)	170 gsm (approx.)
Type of Wallpaper	Neu Kallis TV129 Non-Woven (130 gsm)
Width of Wallpaper in centimeters (Finished)	68.50 cm
Average length of roll	10.05 m
How Printed	Surface
Type of Coatings Used	
I) Base Coating (Ground)	Waterbased Coral Ground (30 gsm)
II) Number of Print Colours	1
III) Type of Print Medium Used	Waterbased Metallic (10 gsm)
IV) Top Coating	N/A
No. Of Rollers Used	1 Surface
Symbols	

NETS

QUANZHOU CINA

Sembrano foglie argentate posate delicatamente sulla superficie marina. In Cina le reti da pesca usate dai pescatori a Quanzhou vengono chiamate "Cheena Vala" e si muovono lievi sulla massa acquatica ricca di pesce.



QUANZHOU CHINA

They look like silver leaves delicately placed on the sea surface. In China, the fishing nets used by fishermen in Quanzhou are called "Cheena Vala" and move lightly on the aquatic mass rich in fish.



NETS

White Dawn NW19

MATMOTION

MATmotion è la linea di smalti all'acqua e idropitture professionali superlavabili e antigoccia pronte all'uso che Novacolor ha studiato per la decorazione di soffitti e pareti interne, anche su grandi superfici.

MATmotion is the line of water-based enamels and professional super-washable and non-drip ready-to-use water-based paints that Novacolor has created for decorating ceilings and interior walls, including large surfaces.

AFRICA

Africa sorprende con texture morbide e vellutate, per interni eleganti e trend-setter. È un rivestimento decorativo per interni a base di cariche metallizzate che permette di creare giochi di luci e trame tattili e di forte impatto estetico.

Africa permits to achieve velvety chromatic effects and visual and tactile sensations, perfectly aligned with the cutting-edge trends in the decoration of modern interiors. It is a decorative finish for interiors, with soft metallic pigments that create unique games of light and shades.

TEODORICO

Teodorico è un Intonachino a base di calce, particolarmente indicato per la decorazione di interni ed esterni di pregio. Grazie alla sua formulazione, permette di ottenere una finitura compatta, semi-lucida, simile ad una pietra di marmo, raggiungendo tonalità di colore sature e vibranti.

Teodorico is a lime-based finishing plaster coat, specially formulated for the decoration of prestigious interior and exterior. With its formulation, Teodorico permits to achieve a uniform and semi-polished finishing coat, similar to marble stone, creating soft and vibrant shades.

Colours matched



MM 059 Giuletta Mid



A 312 Casablanca



TDB 19207



NETS

Purple Night NW20

MATMOTION

MATmotion è la linea di smalti all'acqua e idropitture professionali superlavabili e antigoccia pronte all'uso che Novacolor ha studiato per la decorazione di soffitti e pareti interne, anche su grandi superfici.

MATmotion is the line of water-based enamels and professional super-washable and non-drip ready-to-use water-based paints that Novacolor has created for decorating ceilings and interior walls, including large surfaces.

AFRICA

Africa sorprende con texture morbide e vellutate, per interni eleganti e trend-setter. È un rivestimento decorativo per interni a base di cariche metallizzate che permette di creare giochi di luci e trame tattili e di forte impatto estetico.

Africa permits to achieve velvety chromatic effects and visual and tactile sensations, perfectly aligned with the cutting-edge trends in the decoration of modern interiors. It is a decorative finish for interiors, with soft metallic pigments that create unique games of light and shades.

MARMORINO KS

Marmorino KS è un grassello di calce per rasature e finiture ad effetto satinato, che consente di ottenere aspetti estetici nuvolati, dai colori morbidi e vibranti, o completamente uniformi, ad imitazione del classico "Marmorino Veneziano".

Marmorino KS is a lime-based plaster coat for smoothing and finishing with a satin effect for interiors and exteriors. It permits to achieve "cloudy" esthetic effects with soft and vibrant shades or totally even and uniform surfaces to remind the traditional and historical "Marmorino Veneziano".

Colours matched



MM 162 Globe Pale



A 318 Maputo



MKS 20112



NETS

Orange Sunset NW21

MATMOTION

MATmotion è la linea di smalti all'acqua e idropitture professionali superlavabili e antigoccia pronte all'uso che Novacolor ha studiato per la decorazione di soffitti e pareti interne, anche su grandi superfici.

MATmotion is the line of water-based enamels and professional super-washable and non-drip ready-to-use water-based paints that Novacolor has created for decorating ceilings and interior walls, including large surfaces.

AFRICA

Africa sorprende con texture morbide e vellutate, per interni eleganti e trend-setter. È un rivestimento decorativo per interni a base di cariche metallizzate che permette di creare giochi di luci e trame tattili e di forte impatto estetico.

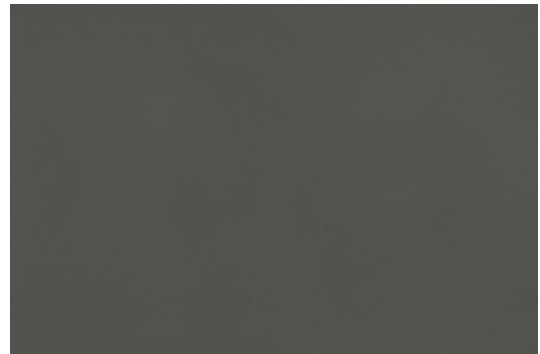
Africa permits to achieve velvety chromatic effects and visual and tactile sensations, perfectly aligned with the cutting-edge trends in the decoration of modern interiors. It is a decorative finish for interiors, with soft metallic pigments that create unique games of light and shades.

ARCHI+ TADELAKT

Archi+ Tadelakt è un rivestimento murale minerale in polvere per interni, a base di calce idraulica naturale. La particolare formulazione permette di replicare, dal punto di vista estetico, le tipiche finiture del Tadelakt marocchino.

Archi+ Tadelakt is a mineral plaster coat in powder for interiors with natural hydraulic lime. The particular formulation allows replicating, from an aesthetic point of view, the typical finishes of the Moroccan Tadelakt.

Colours matched



MM 077 Nymph Dark




A 320 Kigali



ARCHI+ TADELAKT 004

Nets wallpaper construction information sheet

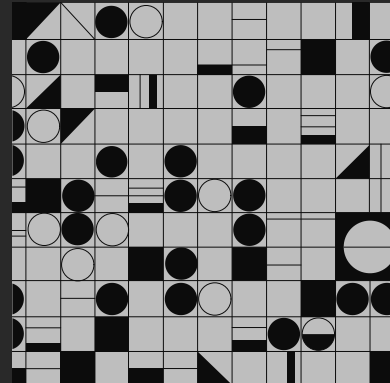
European Reaction to Fire Classification	B - s1, d0
Fibre Content	45% Woodpulp ECF 15% Polyester 20% Binder 20% Mineral Filler
Repeat Vertical	61.00 cm
Repeat Horizontal	68.50 cm
Match	Half Drop
Grams Per Metre/sq (Finished Weight)	170 gsm (approx.)
Type of Wallpaper	Neu Kallis TV129 Non-Woven (130 gsm)
Width of Wallpaper in centimeters (Finished)	68.50 cm
Average length of roll	10.05 m
How Printed	Surface
Type of Coatings Used	
I) Base Coating (Ground)	Waterbased Coral Ground (30gsm)
II) Number of Print Colours	1
III) Type of Print Medium Used	Waterbased Metallic (10gsm)
IV) Top Coating	N/A
No. Of Rollers Used	1 Surface
Symbols	

KANSAS

LE AMERICHE AGRICOLE

Il Kansas con le sue onde di grano, terra delle grandi pianure ricca di campi di frumento che si estendono a perdita d'occhio.

L'America agricola sogno di libertà e ricchezza.



THE AGRICULTURAL AMERICAS

Kansas with its waves of wheat, a land of the great plains full of wheat fields that stretch as far as the eye can see.

The "Agricultural America" dreams of freedom and wealth.



KANSAS

Gold Grain Hills NW10

MATMOTION

MATmotion è la linea di smalti all'acqua e idropitture professionali superlavabili e antigoccia pronte all'uso che Novacolor ha studiato per la decorazione di soffitti e pareti interne, anche su grandi superfici.

MATmotion is the line of water-based enamels and professional super-washable and non-drip ready-to-use water-based paints that Novacolor has created for decorating ceilings and interior walls, including large surfaces.

FLORENZIA

Florenzia è uno stucco decorativo minerale per interni, a base di puro grassello di calce. L'applicazione di Florenzia permette di realizzare decorazioni di grande pregio, ad effetto lucido, dai toni morbidi e vibranti.

Florenzia is a decorative mineral plaster for interiors, composed of pure slaked lime-air putty, selected inerts, rheological modifiers and organic additives. The application of Florenzia grants high-end glossy decorations, with soft yet vibrant tones.

AFRICA

Africa sorprende con texture morbide e vellutate, per interni eleganti e trend-setter.

È un rivestimento decorativo per interni a base di cariche metallizzate che permette di creare giochi di luci e trame tattili e di forte impatto estetico.

Africa permits to achieve velvety chromatic effects and visual and tactile sensations, perfectly aligned with the cutting-edge trends in the decoration of modern interiors. It is a decorative finish for interiors, with soft metallic pigments that create unique games of light and shades.

Colours matched



MM 034 Emilia Mid



FLORENZIA 20421



A 303 Bengasi



KANSAS

Black Grain Hills NW11

Colours matched

AFRICA

Africa sorprende con texture morbide e vellutate, per interni eleganti e trend-setter. È un rivestimento decorativo per interni a base di cariche metallizzate che permette di creare giochi di luci e trame tattili e di forte impatto estetico.

Africa permits to achieve velvety chromatic effects and visual and tactile sensations, perfectly aligned with the cutting-edge trends in the decoration of modern interiors. It is a decorative finish for interiors, with soft metallic pigments that create unique games of light and shades.



A 303 Bengasi

MARMORINO KS

Marmorino KS è un grassello di calce per rasature e finiture ad effetto satinato, che consente di ottenere aspetti estetici nuvolati, dai colori morbidi e vibranti, o completamente uniformi, ad imitazione del classico "Marmorino Veneziano".

Marmorino KS is a lime-based plaster coat for smoothing and finishing with a satin effect for interiors and exteriors. It permits to achieve "cloudy" esthetic effects with soft and vibrant shades or totally even and uniform surfaces to remind the traditional and historical "Marmorino Veneziano".

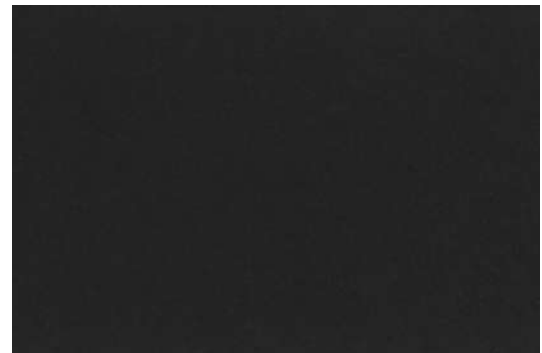


MKS 20116

MATMOTION

MATmotion è la linea di smalti all'acqua e idropitture professionali superlavabili e antigoccia pronte all'uso che Novacolor ha studiato per la decorazione di soffitti e pareti interne, anche su grandi superfici.

MATmotion is the line of water-based enamels and professional super-washable and non-drip ready-to-use water-based paints that Novacolor has created for decorating ceilings and interior walls, including large surfaces.



MM 184 Tybald Dark



KANSAS

White Grain Hills NW12

MATMOTION

MATmotion è la linea di smalti all'acqua e idropitture professionali superlavabili e antigoccia pronte all'uso che Novacolor ha studiato per la decorazione di soffitti e pareti interne, anche su grandi superfici.

MATmotion is the line of water-based enamels and professional super-washable and non-drip ready-to-use water-based paints that Novacolor has created for decorating ceilings and interior walls, including large surfaces.

MARMORINO KS

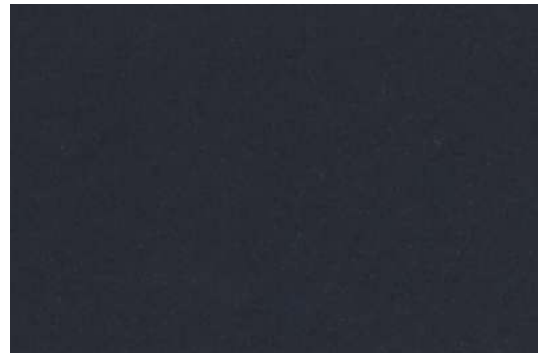
Marmorino KS è un grassello di calce per rasature e finiture ad effetto satinato, che consente di ottenere aspetti estetici nuvolati, dai colori morbidi e vibranti, o completamente uniformi, ad imitazione del classico "Marmorino Veneziano".

Marmorino KS is a lime-based plaster coat for smoothing and finishing with a satin effect for interiors and exteriors. It permits to achieve "cloudy" esthetic effects with soft and vibrant shades or totally even and uniform surfaces to remind the traditional and historical "Marmorino Veneziano".

Colours matched



MM 162 Globe Pale




MM 182 Tybald Mid



MKS 20100

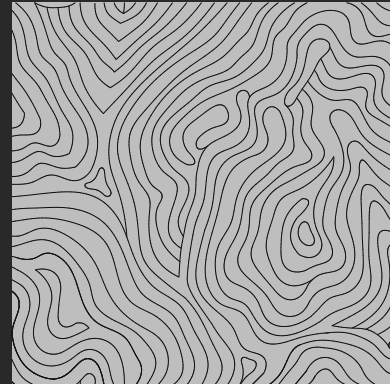
Kansas wallpaper construction information sheet

European Reaction to Fire Classification	B - s1, d0
Fibre Content	45% Woodpulp ECF 15% Polyester 20% Binder 20% Mineral Filler
Repeat Vertical	61.00 cm
Repeat Horizontal	68.50 cm
Match	Straight
Grams Per Metre/sq (Finished Weight)	180 gsm (approx.)
Type of Wallpaper	Ahlstrom 8067 Non Woven (147 gsm)
Width of Wallpaper in centimeters (Finished)	68.50 cm
Average length of roll	10.05 m
How Printed	Flexo
Type of Coatings Used	
I) Base Coating (Ground)	Waterbased Coral Ground/Waterbased Mica Ground (30 gsm)
II) Number of Print Colours	1
III) Type of Print Medium Used	Waterbased Metallic/Waterbased Acrylic Medium (3 gsm)
IV) Top Coating	N/A
No. Of Rollers Used	1 Flexo
Symbols	

HUELVA

I SUOI VIGNETI

Dalle linee sinuose dei vigneti del comune Andalusio nasce questo pattern che si impreziosisce con linee oro e si abbina perfettamente nelle sue varianti alle linee minerali o alle flat paints.



ITS VINEYARDS

From the sinuous lines of the vineyards of the Andalusian municipality comes this pattern that is embellished with gold lines and perfectly matches in its variations to mineral lines or flat paints.



HUELVA

White Wine NW07

ARCHI+ PIETRA

Archi+ Pietra è un rivestimento murale minerale in polvere per interni, a base di calce idraulica naturale NHL 3,5 (EN 459-1), calce aerea, un mix di inerti accuratamente selezionati e modificanti reologici per garantire ottima lavorabilità.

Archi+ Pietra is a mineral plaster coat in powder for interiors. It is made of natural hydraulic lime, aerial lime, specific aggregates and rheological modifiers carefully selected to ensure an excellent workability.

AFRICA

Africa sorprende con texture morbide e vellutate, per interni eleganti e trend-setter. È un rivestimento decorativo per interni a base di cariche metallizzate che permette di creare giochi di luci e trame tattili e di forte impatto estetico.

Africa permits to achieve velvety chromatic effects and visual and tactile sensations, perfectly aligned with the cutting-edge trends in the decoration of modern interiors. It is a decorative finish for interiors, with soft metallic pigments that create unique games of light and shades.

PURO_TITANIUM & VOC FREE

Puro_titanium & VOC Free è un'idropittura minerale opaca per interni, a base di polisilicato di potassio, inodore ed esente da biocidi, composti organici volatili (VOC) e Formaldeide.

Puro_titanium & VOC Free is a water-based matt mineral paint for interiors, formulated with polysilicate of potassium, odorless and without biocides, volatile organic compounds (VOC) and Formaldehyde.

Colours matched



ARCHI+ PIETRA BASE



A 303 Bengasi



PURO 20168



HUELVA

Black Wine NW08

MATMOTION

MATmotion è la linea di smalti all'acqua e idropitture professionali superlavabili e antigoccia pronte all'uso che Novacolor ha studiato per la decorazione di soffitti e pareti interne, anche su grandi superfici.

MATmotion is the line of water-based enamels and professional super-washable and non-drip ready-to-use water-based paints that Novacolor has created for decorating ceilings and interior walls, including large surfaces.

PURO_TITANIUM & VOC FREE

Puro_titanium & VOC Free è un'idropittura minerale opaca per interni, a base di polisilicato di potassio, inodore ed esente da biocidi, composti organici volatili (VOC) e Formaldeide.

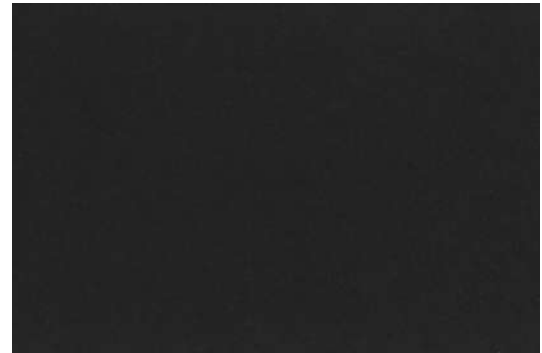
Puro_titanium & VOC Free is a water-based matt mineral paint for interiors, formulated with polysilicate of potassium, odorless and without biocides, volatile organic compounds (VOC) and Formaldehyde.

TEODORICO

Teodorico è un Intonachino a base di calce, particolarmente indicato per la decorazione di interni ed esterni di pregio. Grazie alla sua formulazione, permette di ottenere una finitura compatta, semi-lucida, simile ad una pietra di marmo, raggiungendo tonalità di colore sature e vibranti.

Teodorico is a lime-based finishing plaster coat, specially formulated for the decoration of prestigious interior and exterior. With its formulation, Teodorico permits to achieve a uniform and semi-polished finishing coat, similar to marble stone, creating soft and vibrant shades.

Colours matched



MM 184 Tybald Dark



PURO 20179



TDB 19203



HUELVA

Red Wine NW09

MATMOTION

MATmotion è la linea di smalti all'acqua e idropitture professionali superlavabili e antigoccia pronte all'uso che Novacolor ha studiato per la decorazione di soffitti e pareti interne, anche su grandi superfici.

MATmotion is the line of water-based enamels and professional super-washable and non-drip ready-to-use water-based paints that Novacolor has created for decorating ceilings and interior walls, including large surfaces.

PURO_TITANIUM & VOC FREE

Puro_titanium & VOC Free è un'idropittura minerale opaca per interni, a base di polisilicato di potassio, inodore ed esente da biocidi, composti organici volatili (VOC) e Formaldeide.

Puro_titanium & VOC Free is a water-based matt mineral paint for interiors, formulated with polysilicate of potassium, odorless and without biocides, volatile organic compounds (VOC) and Formaldehyde.

CALCECRUDA

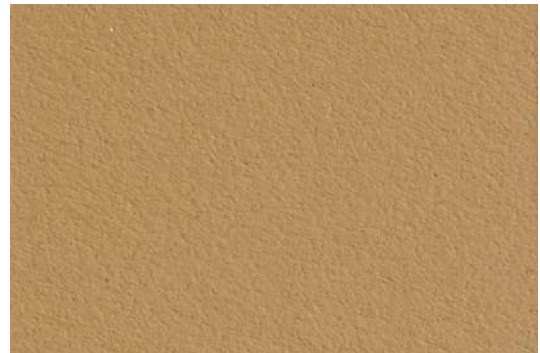
CalceCruda è un rivestimento decorativo microporoso di natura minerale, dalla forte connotazione naturale che contribuisce attivamente al confort abitativo.

CalceCruda is a mineral decorative coating, with a strong natural connotation that actively contributes to the living comfort.

Colours matched



MM 172 Falstaff Mid




PURO 20189



CALCECRUDA 20508

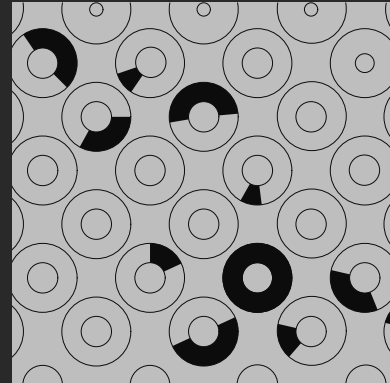
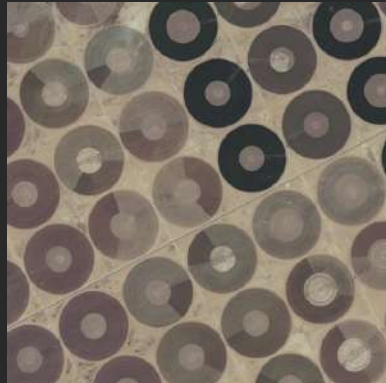
Huelva wallpaper construction information sheet

European Reaction to Fire Classification	B - s1, d0
Fibre Content	45% Woodpulp ECF 15% Polyester 20% Binder 20% Mineral Filler
Repeat Vertical	61.00 cm
Repeat Horizontal	68.50 cm
Match	Straight
Grams Per Metre/sq (Finished Weight)	170 gsm (approx.)
Type of Wallpaper	Neu Kallis TV129 Non-Woven (130 gsm)
Width of Wallpaper in centimeters (Finished)	68.50 cm
Average length of roll	10.05 m
How Printed	Surface
Type of Coatings Used	
I) Base Coating (Ground)	Waterbased Coral Ground (30 gsm)
II) Number of Print Colours	1
III) Type of Print Medium Used	Waterbased Metallic (10 gsm)
IV) Top Coating	N/A
No. Of Rollers Used	1 Surface
Symbols	

FIELDS

I CAMPI ARATI A HA'IL IN ARABIA SAUDITA

L'eleganza dei campi arati della città oasi del Najd regione nord occidentale dell'Arabia Saudita è un spettacolo che difficilmente si può trovare in altri luoghi. In questo angolo di mondo l'uomo riesce ad unire arte e agricoltura quasi a glorificare la terra che anche in quel luogo desertico riesce ad essere generosa.



THE PLOWED FIELDS IN HA'IL IN SAUDI ARABIA

The elegance of the plowed fields of the oasis city of Najd in the northwestern region of Saudi Arabia is a spectacle that can hardly be found in other places. In this corner of the world, man is able to combine art and agriculture as if to glorify the land that even in that desert place manages to be generous.



FIELDS

Sandy Rings NW14

MATMOTION

MATmotion è la linea di smalti all'acqua e idropitture professionali superlavabili e antigoccia pronte all'uso che Novacolor ha studiato per la decorazione di soffitti e pareti interne, anche su grandi superfici.

MATmotion is the line of water-based enamels and professional super-washable and non-drip ready-to-use water-based paints that Novacolor has created for decorating ceilings and interior walls, including large surfaces.

AFRICA

Africa sorprende con texture morbide e vellutate, per interni eleganti e trend-setter. È un rivestimento decorativo per interni a base di cariche metallizzate che permette di creare giochi di luci e trame tattili e di forte impatto estetico.

Africa permits to achieve velvety chromatic effects and visual and tactile sensations, perfectly aligned with the cutting-edge trends in the decoration of modern interiors. It is a decorative finish for interiors, with soft metallic pigments that create unique games of light and shades.

MARMORINO KS

Marmorino KS è un grassello di calce per rasature e finiture ad effetto satinato, che consente di ottenere aspetti estetici nuvolati, dai colori morbidi e vibranti, o completamente uniformi, ad imitazione del classico "Marmorino Veneziano".

Marmorino KS is a lime-based plaster coat for smoothing and finishing with a satin effect for interiors and exteriors. It permits to achieve "cloudy" esthetic effects with soft and vibrant shades or totally even and uniform surfaces to remind the traditional and historical "Marmorino Veneziano".

Colours matched



MM 174 Cleo Pale



A 303 Bengasi



MKS 20105



UNITY FAIR 100 YEARS

FIELDS

Black Rings NW13

PURO_TITANIUM & VOC FREE

Puro_titanium & VOC Free è un'idropittura minerale opaca per interni, a base di polisilicato di potassio, inodore ed esente da biocidi, composti organici volatili (VOC) e Formaldeide.

Puro_titanium & VOC Free is a water-based matt mineral paint for interiors, formulated with polysilicate of potassium, odorless and without biocides, volatile organic compounds (VOC) and Formaldehyde.

AFRICA

Africa sorprende con texture morbide e vellutate, per interni eleganti e trend-setter. È un rivestimento decorativo per interni a base di cariche metallizzate che permette di creare giochi di luci e trame tattili e di forte impatto estetico.

Africa permits to achieve velvety chromatic effects and visual and tactile sensations, perfectly aligned with the cutting-edge trends in the decoration of modern interiors. It is a decorative finish for interiors, with soft metallic pigments that create unique games of light and shades.

MATMOTION

MATmotion è la linea di smalti all'acqua e idropitture professionali superlavabili e antigoccia pronte all'uso che Novacolor ha studiato per la decorazione di soffitti e pareti interne, anche su grandi superfici.

MATmotion is the line of water-based enamels and professional super-washable and non-drip ready-to-use water-based paints that Novacolor has created for decorating ceilings and interior walls, including large surfaces.

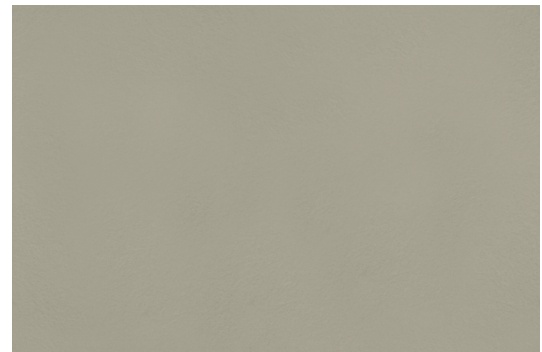
Colours matched



PURO 20179



A 303 Bengasi



MM 048 Mercuzio Original



UNITY FAIR 100 YEARS

FIELDS

Springly Rings NW15

MATMOTION

MATmotion è la linea di smalti all'acqua e idropitture professionali superlavabili e antigoccia pronte all'uso che Novacolor ha studiato per la decorazione di soffitti e pareti interne, anche su grandi superfici.

MATmotion is the line of water-based enamels and professional super-washable and non-drip ready-to-use water-based paints that Novacolor has created for decorating ceilings and interior walls, including large surfaces.

ANIMAMUNDI

Animamundi interpreta in maniera innovativa il concetto del "cemento dilavato", proponendo da un lato un prodotto con effetto moderatamente perlato ed opaco, e dall'altro lato una forte connotazione materica.

Animamundi innovatively re-interprets the idea of "washed-out Concrete", presenting a product with both a soft pearl-opaque look and a strong textured-feel effect.

MARMUR FINE

Marmur Fine è un intonachino di calce composto da idrato di calce, pregiate sabbie di marmo, che ne garantiscono un'ottima lavorabilità. Marmur Fine consente di ottenere aspetti estetici nuvolati, dai colori morbidi e vibranti.

Marmur Fine is a lime-based finishing plaster coat, made of well-seasoned hydrated putty, fine marbles and rheological modifiers, which guarantee a perfect workability of the product. With its formulation, Marmur Fine permits to achieve "cloudy" aesthetic effects, with soft and vibrant shades.

Colours matched



MM 162 Globe Pale




AMS 15616



MF 20316

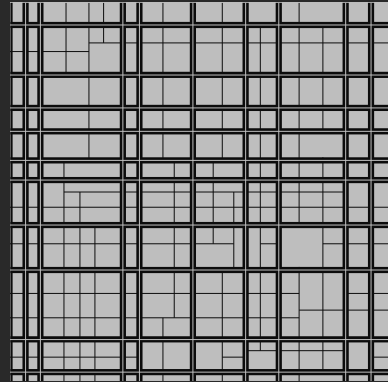
Huelva wallpaper construction information sheet

European Reaction to Fire Classification	B - s1, d0
Fibre Content	45% Woodpulp ECF 15% Polyester 20% Binder 20% Mineral Filler
Repeat Vertical	61.00 cm
Repeat Horizontal	68.50 cm
Match	Straight
Grams Per Metre/sq (Finished Weight)	180 gsm (approx.)
Type of Wallpaper	Ahlstrom 8067 Non Woven (147 gsm)
Width of Wallpaper in centimeters (Finished)	68.50 cm
Average length of roll	10.05 m
How Printed	Flexo
Type of Coatings Used	
I) Base Coating (Ground)	Waterbased Coral Ground (30 gsm)
II) Number of Print Colours	1
III) Type of Print Medium Used	Waterbased Metallic (3 gsm)
IV) Top Coating	N/A
No. Of Rollers Used	1 Flexo
Symbols	

DELHI

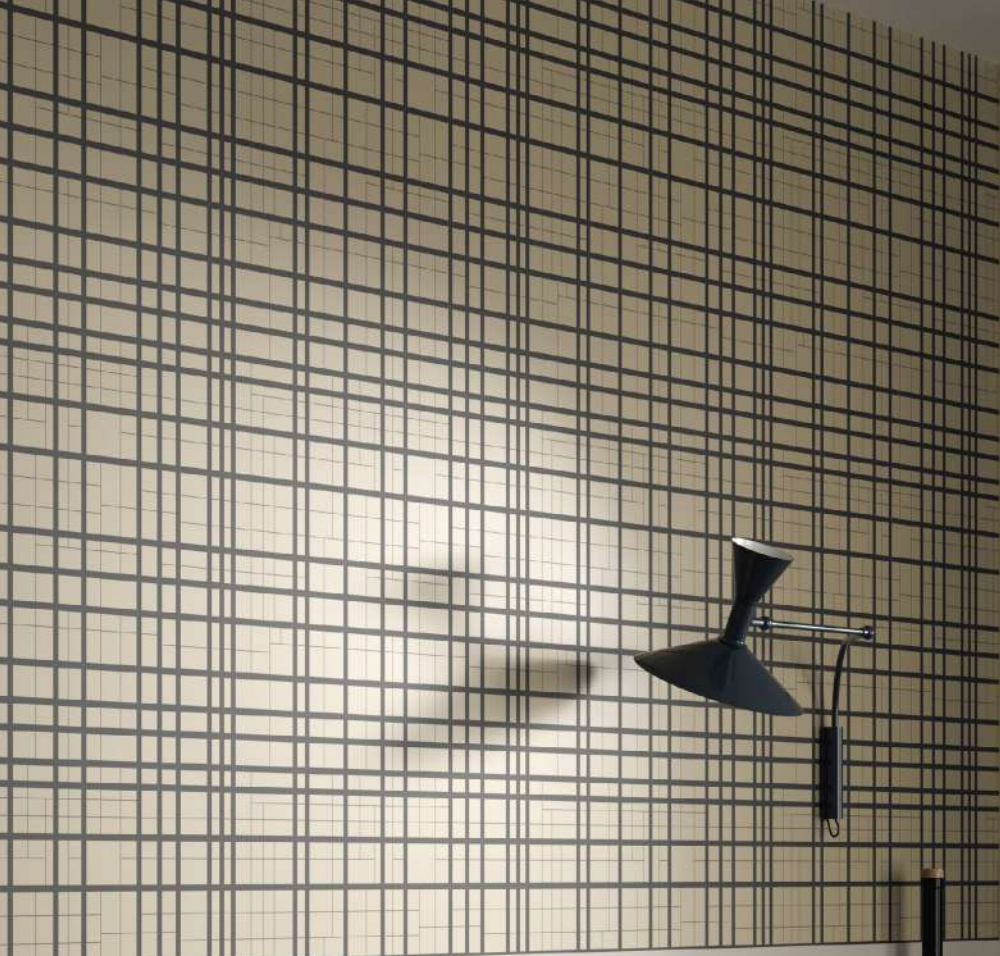
I QUARTIERI DI SANTOSH PARK E UTTAM NAGAR

Infinite linee rette, perpendicolari e parallele che si moltiplicano all'infinito. Questa è l'immagine di questi due quartieri di Delhi visti dall'alto. Il rigore della linea è sorprendente se si pensa alla densità di popolazione che questi quartieri ospitano.



THE DISTRICTS OF SANTOSH PARK AND UTTAM NAGAR

Infinite straight, perpendicular and parallel lines that multiply indefinitely. This is the image of these two districts of Delhi seen from above. The rigor of the line is surprising when one thinks of the population density that these neighborhoods host.



DELHI

Gold Vishnu NW04

MATMOTION

MATmotion è la linea di smalti all'acqua e idropitture professionali superlavabili e antigoccia pronte all'uso che Novacolor ha studiato per la decorazione di soffitti e pareti interne, anche su grandi superfici.

MATmotion is the line of water-based enamels and professional super-washable and non-drip ready-to-use water-based paints that Novacolor has created for decorating ceilings and interior walls, including large surfaces.

ARCHI+ PIETRA

Archi+ Pietra è un rivestimento murale minerale in polvere per interni, a base di calce idraulica naturale NHL 3,5 (EN 459-1), calce aerea, un mix di inerti accuratamente selezionati e modificanti reologici per garantire ottima lavorabilità.

Archi+ Pietra is a mineral plaster coat in powder for interiors. It is made of natural hydraulic lime, aerial lime, specific aggregates and rheological modifiers carefully selected to ensure an excellent workability.

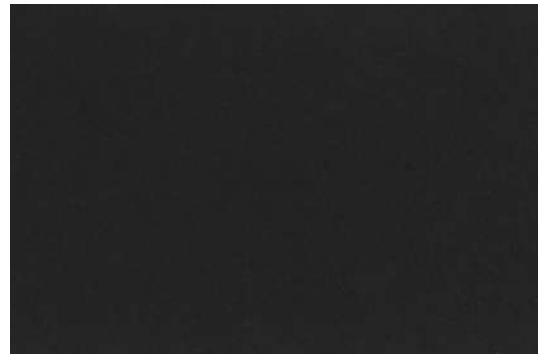
AFRICA

Africa sorprende con texture morbide e vellutate, per interni eleganti e trend-setter.

È un rivestimento decorativo per interni a base di cariche metallizzate che permette di creare giochi di luci e trame tattili e di forte impatto estetico.

Africa permits to achieve velvety chromatic effects and visual and tactile sensations, perfectly aligned with the cutting-edge trends in the decoration of modern interiors. It is a decorative finish for interiors, with soft metallic pigments that create unique games of light and shades.

Colours matched



MM 184 Tybald Dark



ARCHI+ PIETRA 19036



A 303 Bengasi



DELHI

Black Shiva NW05

PURO_TITANIUM & VOC FREE

Puro_titanium & VOC Free è un'idropittura minerale opaca per interni, a base di polisilicato di potassio, inodore ed esente da biocidi, composti organici volatili (VOC) e Formaldeide.

Puro_titanium & VOC Free is a water-based matt mineral paint for interiors, formulated with polysilicate of potassium, odorless and without biocides, volatile organic compounds (VOC) and Formaldehyde.

TEODORICO

Teodorico è un Intonachino a base di calce, particolarmente indicato per la decorazione di interni ed esterni di pregio. Grazie alla sua formulazione, permette di ottenere una finitura compatta, semi-lucida, simile ad una pietra di marmo, raggiungendo tonalità di colore sature e vibranti.

Teodorico is a lime-based finishing plaster coat, specially formulated for the decoration of prestigious interior and exterior. With its formulation, Teodorico permits to achieve a uniform and semi-polished finishing coat, similar to marble stone, creating soft and vibrant shades.

MATMOTION

MATmotion è la linea di smalti all'acqua e idropitture professionali superlavabili e antigoccia pronte all'uso che Novacolor ha studiato per la decorazione di soffitti e pareti interne, anche su grandi superfici.

MATmotion is the line of water-based enamels and professional super-washable and non-drip ready-to-use water-based paints that Novacolor has created for decorating ceilings and interior walls, including large surfaces.

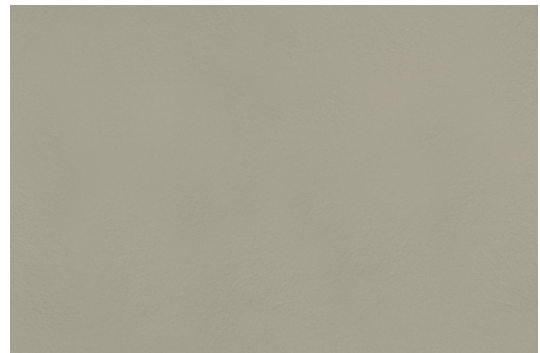
Colours matched



PURO 20179



TDB 19203



MM 048 Mercuzio Original



DELHI

Red Brahma NW06

PURO_TITANIUM & VOC FREE

Puro_titanium & VOC Free è un'idropittura minerale opaca per interni, a base di polisilicato di potassio, inodore ed esente da biocidi, composti organici volatili (VOC) e Formaldeide.

Puro_titanium & VOC Free is a water-based matt mineral paint for interiors, formulated with polysilicate of potassium, odorless and without biocides, volatile organic compounds (VOC) and Formaldehyde.

MARMORINO KS

Marmorino KS è un grassello di calce per rasature e finiture ad effetto satinato, che consente di ottenere aspetti estetici nuvolati, dai colori morbidi e vibranti, o completamente uniformi, ad imitazione del classico "Marmorino Veneziano".

Marmorino KS is a lime-based plaster coat for smoothing and finishing with a satin effect for interiors and exteriors. It permits to achieve "cloudy" esthetic effects with soft and vibrant shades or totally even and uniform surfaces to remind the traditional and historical "Marmorino Veneziano".

TEODORICO

Teodorico è un Intonachino a base di calce, particolarmente indicato per la decorazione di interni ed esterni di pregio. Grazie alla sua formulazione, permette di ottenere una finitura compatta, semi-lucida, simile ad una pietra di marmo, raggiungendo tonalità di colore sature e vibranti.

Teodorico is a lime-based finishing plaster coat, specially formulated for the decoration of prestigious interior and exterior. With its formulation, Teodorico permits to achieve a uniform and semi-polished finishing coat, similar to marble stone, creating soft and vibrant shades.

Colours matched



PURO 20189




MKS 20152



TD 19200 + CERA WAX PLUS

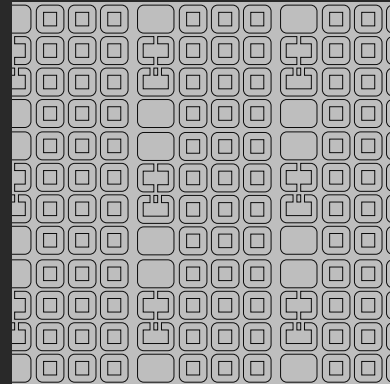
Delhi wallpaper construction information sheet

European Reaction to Fire Classification	B - s1, d0
Fibre Content	45% Woodpulp ECF 15% Polyester 20% Binder 20% Mineral Filler
Repeat Vertical	61.00 cm
Repeat Horizontal	68.50 cm
Match	Straight
Grams Per Metre/sq (Finished Weight)	180 gsm (approx.)
Type of Wallpaper	Ahlstrom 8067 Non Woven (147 gsm)
Width of Wallpaper in centimeters (Finished)	68.50 cm
Average length of roll	10.05 m
How Printed	Flexo
Type of Coatings Used	
I) Base Coating (Ground)	Waterbased Coral Ground/Waterbased Mica Ground (30 gsm)
II) Number of Print Colours	1
III) Type of Print Medium Used	Waterbased Metallic/Waterbased Acrylic Medium (3 gsm)
IV) Top Coating	N/A
No. Of Rollers Used	1 Flexo
Symbols	

BARCELONA

LO STORICO QUARTIERE EIXAMPLE

La città che rappresenta la produttiva Catalogna e che da sempre stupisce per la creatività dei suoi architetti e designer è con le simmetrie architettoniche del quartiere di Eixample un motivo geometrico perfetto. I grandi monumenti si incastonano con perfezione assoluta tra i palazzi eleganti con un reticolo di vie studiate con meticolosità dall'urbanista Ildefons Cerdà i Sunyer.



THE HISTORIC EIXAMPLE DISTRICT

The city that represents productive Catalonia and that has always amazed for the creativity of its architects and designers is a perfect geometric motif with the architectural symmetries of the Eixample district. The great monuments are set with absolute perfection among the elegant buildings with a network of streets meticulously designed by the urban planner Ildefons Cerdà i Sunyer.



BARCELONA

White Rambla NW16

Colours matched

MATMOTION

MATmotion è la linea di smalti all'acqua e idropitture professionali superlavabili e antigoccia pronte all'uso che Novacolor ha studiato per la decorazione di soffitti e pareti interne, anche su grandi superfici.

MATmotion is the line of water-based enamels and professional super-washable and non-drip ready-to-use water-based paints that Novacolor has created for decorating ceilings and interior walls, including large surfaces.

ANIMAMUNDI

Animamundi interpreta in maniera innovativa il concetto del "cemento dilavato", proponendo da un lato un prodotto con effetto moderatamente perlato ed opaco, e dall'altro lato una forte connotazione materica.

Animamundi innovatively re-interprets the idea of "washed-out Concrete", presenting a product with both a soft pearl-opaque look and a strong textured-feel effect.

MARMORINO KS

Marmorino KS è un grassello di calce per rasature e finiture ad effetto satinato, che consente di ottenere aspetti estetici nuvolati, dai colori morbidi e vibranti, o completamente uniformi, ad imitazione del classico "Marmorino Veneziano".

Marmorino KS is a lime-based plaster coat for smoothing and finishing with a satin effect for interiors and exteriors. It permits to achieve "cloudy" esthetic effects with soft and vibrant shades or totally even and uniform surfaces to remind the traditional and historical "Marmorino Veneziano".



MM 162 Globe Pale



AMS 15615



MKS 20136



BARCELONA

Black Rambla NW17

TEODORICO

Teodorico è un Intonachino a base di calce, particolarmente indicato per la decorazione di interni ed esterni di pregio. Grazie alla sua formulazione, permette di ottenere una finitura compatta, semi-lucida, simile ad una pietra di marmo, raggiungendo tonalità di colore sature e vibranti.

Teodorico is a lime-based finishing plaster coat, specially formulated for the decoration of prestigious interior and exterior. With its formulation, Teodorico permits to achieve a uniform and semi-polished finishing coat, similar to marble stone, creating soft and vibrant shades.

AFRICA

Africa sorprende con texture morbide e vellutate, per interni eleganti e trend-setter. È un rivestimento decorativo per interni a base di cariche metallizzate che permette di creare giochi di luci e trame tattili e di forte impatto estetico.

Africa permits to achieve velvety chromatic effects and visual and tactile sensations, perfectly aligned with the cutting-edge trends in the decoration of modern interiors. It is a decorative finish for interiors, with soft metallic pigments that create unique games of light and shades.

MATMOTION

MATmotion è la linea di smalti all'acqua e idropitture professionali superlavabili e antigoccia pronte all'uso che Novacolor ha studiato per la decorazione di soffitti e pareti interne, anche su grandi superfici.

MATmotion is the line of water-based enamels and professional super-washable and non-drip ready-to-use water-based paints that Novacolor has created for decorating ceilings and interior walls, including large surfaces.

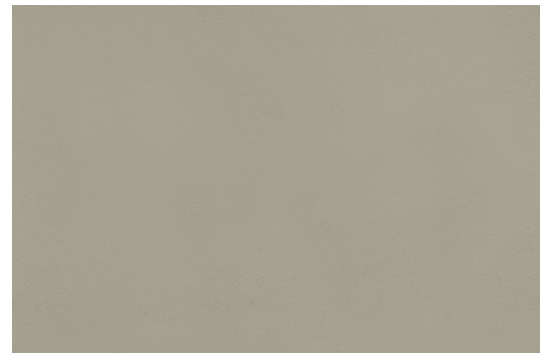
Colours matched



TDB 19203



A 303 Bengasi



MM 048 Mercuzio Original



BARCELONA

Springly Rambla NW18

MATMOTION

MATmotion è la linea di smalti all'acqua e idropitture professionali superlavabili e antigoccia pronte all'uso che Novacolor ha studiato per la decorazione di soffitti e pareti interne, anche su grandi superfici.

MATmotion is the line of water-based enamels and professional super-washable and non-drip ready-to-use water-based paints that Novacolor has created for decorating ceilings and interior walls, including large surfaces.

AFRICA

Africa sorprende con texture morbide e vellutate, per interni eleganti e trend-setter. È un rivestimento decorativo per interni a base di cariche metallizzate che permette di creare giochi di luci e trame tattili e di forte impatto estetico.

Africa permits to achieve velvety chromatic effects and visual and tactile sensations, perfectly aligned with the cutting-edge trends in the decoration of modern interiors. It is a decorative finish for interiors, with soft metallic pigments that create unique games of light and shades.

MARMORINO KS

Marmorino KS è un grassello di calce per rasature e finiture ad effetto satinato, che consente di ottenere aspetti estetici nuvolati, dai colori morbidi e vibranti, o completamente uniformi, ad imitazione del classico "Marmorino Veneziano".

Marmorino KS is a lime-based plaster coat for smoothing and finishing with a satin effect for interiors and exteriors. It permits to achieve "cloudy" esthetic effects with soft and vibrant shades or totally even and uniform surfaces to remind the traditional and historical "Marmorino Veneziano".

Colours matched



MM 168 Ophelia Mid




A 303 Bengasi



MKS 20115

Barcelona wallpaper construction information sheet

European Reaction to Fire Classification	B - s1, d0
Fibre Content	45% Woodpulp ECF 15% Polyester 20% Binder 20% Mineral Filler
Repeat Vertical	20.50 cm
Repeat Horizontal	23.00 cm
Match	Straight
Grams Per Metre/sq (Finished Weight)	180 gsm (approx.)
Type of Wallpaper	Ahlstrom 8067 Non Woven (147 gsm)
Width of Wallpaper in centimeters (Finished)	68.50 cm
Average length of roll	10.05 m
How Printed	Flexo
Type of Coatings Used	
I) Base Coating (Ground)	Waterbased Coral Ground (30 gsm)
II) Number of Print Colours	1
III) Type of Print Medium Used	Waterbased Metallic (3 gsm)
IV) Top Coating	N/A
No. Of Rollers Used	1 Flexo
Symbols	

La Carta da parati sostenibile

Novacolor è un brand consapevole della crescente importanza delle tematiche di sostenibilità e dell'impatto che esso esercita sul territorio e sulla comunità, e ha intrapreso un percorso green, in un'ottica di miglioramento continuo nella gestione degli aspetti economici, ambientali e sociali. Ogni giorno si impegna a preservare le risorse che il Pianeta Terra mette a disposizione in maniera rispettosa e sostenibile. Inoltre, monitora e gestisce costantemente gli impatti ambientali delle proprie attività e della propria catena del valore per prevenire effetti nocivi e perseguire un miglioramento della propria efficienza ambientale. Questa collezione di carte da parati è stata prodotta con inchiostri a base d'acqua e non tossici, ecologicamente sicuri e

privi di COV (Composti Organici Volatili). I disegni sono stampati su basi non tessute di provenienza responsabile, riciclabili. Le nostre basi non tessute includono una grande percentuale di pasta di legno, quindi una fibra naturale, proveniente da foreste certificate FSC - Forest Stewardship Council - che garantisce una gestione responsabile delle foreste e la massima cura dell'ambiente, delle persone e della fauna selvatica. Le bottiglie riciclate sono la fonte della maggior parte del poliestere nelle basi non tessute, che sono in alta percentuale biodegradabili. La collezione Novacolor di carte da parati è confezionata con cartone e film termoretraibile interamente riciclabili.

The “sustainable wallpaper collection”

Novacolor is a brand aware of the growing importance of sustainability issues and the impact it has on the territory and the community. Novacolor has therefore embarked on a green path, with a view to continuous improvement in the management of economic, environmental and social aspects. Every day we are committed to preserving the resources that Planet Earth makes available in a respectful and sustainable way. Furthermore, Novacolor constantly monitors and manages the environmental impacts of its activities and its value chain to prevent harmful effects and pursue an improvement in its environmental efficiency. This wallpaper collection has been produced with water-based

and non-toxic inks that are ecologically safe and free from VOCs (Volatile Organic Compounds). The designs are printed on responsibly sourced, recyclable non-woven bases. Our non-woven bases include a large percentage of wood pulp, therefore a natural fiber, coming from FSC certified forests - Forest Stewardship Council - which guarantees responsible forest management and the utmost care for the environment, people and wildlife. Recycled bottles are the source of most of the polyester in non-woven bases, which are in high percentage biodegradable. The Novacolor wallpaper collection is packaged with cardboard and fully recyclable shrink film.

Simboli / Symbols

SPONGEABLE



La parte adesiva può essere rimossa dalla superficie del rivestimento con un panno pulito umido o una spugna al momento dell'applicazione senza causare danni visibili, a condizione che l'operazione venga eseguita mentre la parte adesiva è ancora umida.

Adhesive may be wiped off the face of the wallcovering with a damp clean cloth or sponge at the time of hanging without causing visible damage, providing this is done whilst the adhesive is still damp.

WASHABLE



Sporcio ed eventuali macchie possono essere pulite con un panno umido e acqua saponata.

A hung wallcovering from which dirt and some domestic water based stains could be carefully cleaned from the front face with a wet clean cloth and soapy water.

STRAIGHT MATCH



Il pattern corrisponde in modo longitudinale su tutta la larghezza.

The pattern matches straight across the width.

OFFSET MATCH



Il cosiddetto "Half Drop" per la corrispondenza si ottiene dimezzando il pattern.

Sometimes called 'Half Drop', the match is obtained by halving the repeat.

GOOD COLOUR FASTNESS



Minimo di 5 in conformità con la procedura di prova di resistenza alla luce EN233.

Would have a minimum rating of 5 when tested in accordance with the EN233 lightfast testing procedure.

STRIPPABLE



Grandi strisce di rivestimento murale possono essere rimosse manualmente, mentre sono asciutte, tirando. Rimuovere completamente dal muro.

Large strips of wallcovering can be manually removed, whilst dry, by pulling. Completely removing it from the wall.

PASTE THE WALL



La colla deve essere applicata al muro.

The paste should be applied to the wall.

I colori di questo catalogo, ottenuti con procedimento di stampa, possono variare rispetto all'originale ed hanno quindi un valore puramente indicativo.

The colors of this catalogue are obtained with a printing process and may therefore vary from the original shades. They must be considered as purely indicative.

freedot

N000210 | 2021

novacolor[®]
I colori dell'Architettura

Novacolor Back Office

Via Ulisse Aldrovandi 10 - 47122 Forlì (FC) Italy
Tel +39 0543 401840 - Fax +39 0543 414585
info@novacolor.it - www.novacolor.it

AZIENDA CON
SISTEMA DI GESTIONE
CERTIFICATO DA DNV GL
= ISO 9001 =
= ISO 14001 =

COMPANY WITH
MANAGEMENT SYSTEM
CERTIFIED BY DNV GL
= ISO 9001 =
= ISO 14001 =



NOVACOLOR.IT