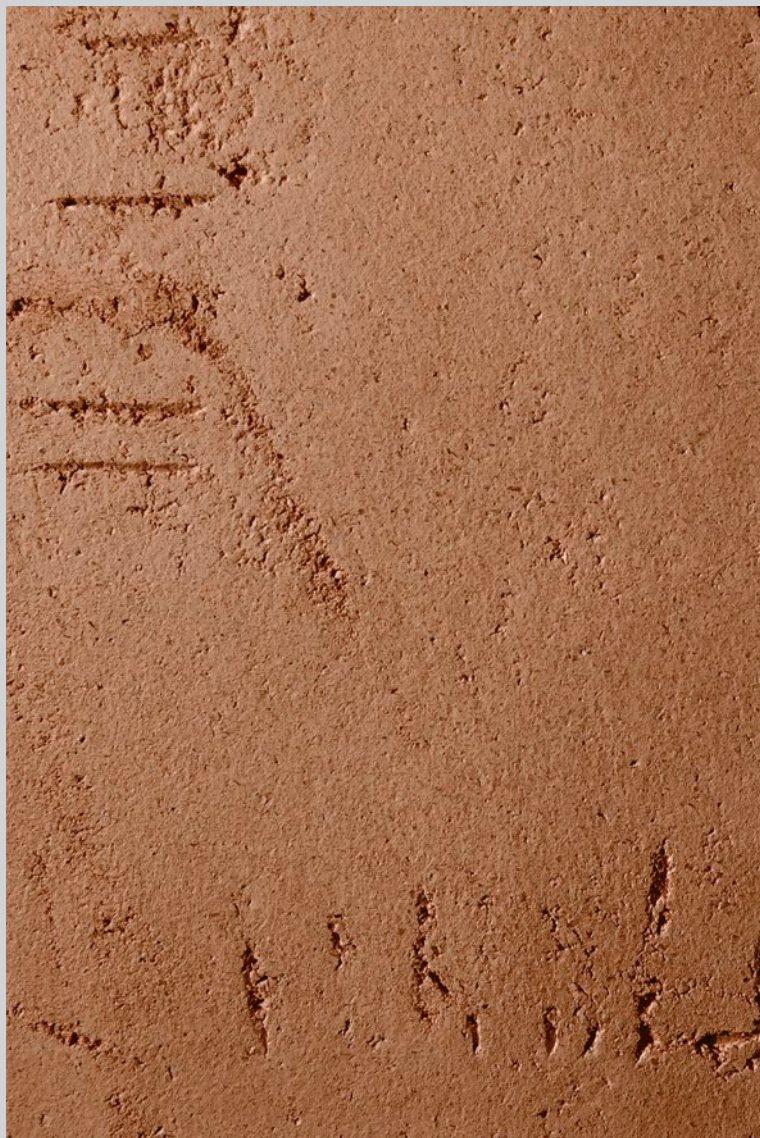


novacolor®
I colori dell'Architettura

Archi+ Argilla

Intonachino minerale in polvere per interni ed esterni, a base di calce e argilla naturale
Mineral plaster coat in powder for interiors and exteriors, formulated with lime and natural clay

novacolor.it



ARCHI+ ARGILLA 209

“

Ispirato alla terra e ai suoi colori,
ideale per la decorazione di
interni moderni con uno stile
rustico trendy-chic.

Inspired by earth and its colors,
ideal for decorating modern
interiors with a trendy-chic
rustic style.

”

novacolor.it



ARCHI+ ARGILLA - FRETTE CAMPAIGN 2023
Photo: Matteo Imbriani, Styling: Studio Salaris



ARCHI+ ARGILLA 201



ARCHI+ ARGILLA 203



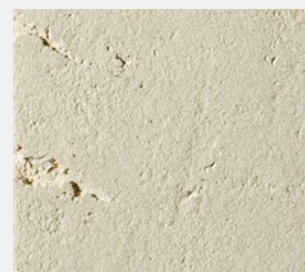
ARCHI+ ARGILLA 205



ARCHI+ ARGILLA 202



ARCHI+ ARGILLA 204



ARCHI+ ARGILLA BASE

Archi+ Argilla

IT. Intonachino minerale in polvere per interni ed esterni, a base di calce e argilla naturale

Un intonachino della linea Archi+ con una formulazione a base di vera argilla naturale e calce aerea, che conferma l'approccio sostenibile e il tasso d'innovazione di Novacolor.

E così accade che una materia prima storica come l'argilla, abbinata a tecnologie all'avanguardia, trovi la massima espressione nella nuova finitura decorativa che si integra perfettamente nella gamma di intonachini minerali di altissimo pregio Archi+.

Grazie alla sua composizione, Archi+ Argilla può essere applicato in una sola mano su intonaci nuovi e vecchi a base di leganti idraulici superfici in gesso e cartongesso, pitture e rivestimenti di natura organica o minerale, conglomerati minerali assorbenti.

Resa (riferita alla polvere): 1,8-2,2 Kg/m² per singolo strato.

Per maggiori informazioni, consultare la scheda tecnica.

EN. Mineral plaster coat in powder for interiors and exteriors, formulated with lime and natural clay

A new product formulated with natural clay and air lime, which confirms Novacolor's green approach and sustainable innovation. An historical raw material such as clay, combined with modern technologies, finds the maximum expression within Archi+ range, the collection of powder-form mineral plasters for prestigious interiors. Thanks to its composition, Archi+ Argilla can be applied in one layer on new and old plasters made of hydraulic binders, plaster and plasterboard surfaces, organic or mineral paints and coatings, and absorbent mineral conglomerates.

Yield (ref. to the powder): 1,8-2,2 Kg/m² for each layer.

For more information, please check the technical data sheet.



ARCHI+ ARGILLA 206



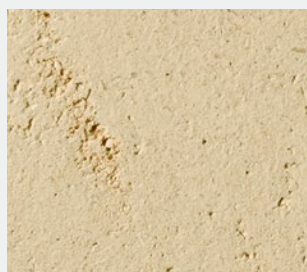
ARCHI+ ARGILLA 208



ARCHI+ ARGILLA 210



ARCHI+ ARGILLA 207



ARCHI+ ARGILLA 200



ARCHI+ ARGILLA 211

FR. Revêtement mural minéral en poudre pour intérieur et extérieur, à base de chaux et d'argile naturelle

Un revêtement mural de la ligne Archi+ avec une formulation à base de véritable argile naturelle, qui confirme l'approche durable et le taux d'innovation de Novacolor. C'est ainsi qu'une matière première historique comme l'argile, associée à des technologies de pointe, trouve sa plus haute expression dans la nouvelle finition décorative, qui s'intègre dans la gamme de revêtements muraux minéraux de très haute qualité Archi+. Grâce à sa composition, Archi+ Argilla peut être appliqué en une seule couche sur des enduits neufs ou anciens à base de liants hydrauliques, sur des surfaces en plâtre ou en placoplâtre, sur des peintures ou des revêtements de nature organique ou minérale et sur des agglomérés minéraux absorbants. Rendement (pour la poudre): 1,8 à 2,2 kg/m² pour une seule couche. Pour plus d'informations, consulter la fiche technique.

DE. Mineralischer Putz in Pulverform für den Innen- und Außenbereich auf Basis von Kalk und Naturlehm

Ein Putz der Linie Archi+ mit einer Rezeptur auf Basis von echter Naturton und Luftkalk, was den nachhaltigen Ansatz und den Innovationsgrad der Marke Novacolor bestätigt. Und so kommt es, dass ein traditionsreicher Rohstoff wie Ton in Kombination mit fortschrittlichsten Technologien im neuen Dekor-Finish, das das vortreffliche Mineral-Putz-Sortiment Archi+ ergänzt, aufs Beste zur Geltung kommt. Dank seiner Zusammensetzung kann Archi+ Argilla in nur einer Schicht auf neue und alte auf hydraulischen Bindemitteln basierende Putze, Flächen aus Gips und Gipskarton, Anstriche und Beläge organischer oder mineralischer Art und saugende mineralische Konglomerate aufgetragen werden. Bedarf (an Pulver): 1,8-2,2 kg/m² pro einzelne Schicht. Weitere Informationen entnehmen Sie bitte dem Datenblatt.



ARCHI+ ARGILLA



Certificato Indoor Air Comfort Gold.
Indoor Air Comfort Gold certified.



Certificato A+ per le basse emissioni di sostanze volatili nell'aria
A+ Certified for the low emissions of volatile substances in the air

Le tonalità di questa cartella hanno valore puramente indicativo. The color samples in this color chart should be considered purely indicative.

Photo cover: 2023 FRETTE CAMPAIGN - Photo Matteo Imbriani, Styling Studio Salaris

novacolor®

I colori dell'Architettura

Novacolor Back office:
Via U. Aldrovandi 10, 47122 Forlì (FC)
Tel +39 0543 401840 - info@novacolor.it



Novacolor is committed to reduce
the environmental impact by producing
friendly materials.



AZIENDA CON
SISTEMA DI GESTIONE
CERTIFICATO DA DNV
ISO 9001 • ISO 14001

COMPANY WITH
MANAGEMENT SYSTEM
CERTIFIED BY DNV
ISO 9001 • ISO 14001

Made in Italy