

novacolor®  
I colori dell'Architettura

# OXIDATION

Finiture che riproducono il ciclo della natura  
Finishes that reproduce the natural flow of time

[novacolor.it](http://novacolor.it)



# IRONic

*Rust never stops and the oxidation effect of IRONic is a perfect balance between metal and fire.*



IRONic & 2SCREEN

## IT. Rivestimento decorativo per interni ed esterni ad effetto ruggine

Diluire IRONic Fondo con 25-30% di acqua ed applicare in due strati con rullo. Applicare, in due o più passaggi, IRONic Liquido Antichizzante con spugna marina.

Resa IRONic Fondo: 5-8 m<sup>2</sup>/l nei due strati.  
Resa IRONic Liquido Antichizzante: 8-12 m<sup>2</sup>/l nei due strati.

## EN. Decorative coating for interiors and exteriors with rust effect

Dilute IRONic Fondo with 25-30% of water and apply it in two layers with a roller. Apply two or more layers of IRONic Liquido Antichizzante with a sponge trowel.

Yield IRONic Fondo: 5-8 m<sup>2</sup>/l in two layers.  
Yield IRONic Liquido Antichizzante: 8-12 m<sup>2</sup>/l in two layers.

## FR. Revêtement décoratif pour intérieurs et extérieurs à effet rouille

Diluer IRONic Fondo avec 25-30% d'eau et appliquer en deux couches avec rouleau. Appliquer en un ou deux passages IRONic Liquido Antichizzante avec éponge naturelle.

Rendement IRONic Fondo: 5-8 m<sup>2</sup>/l en deux couches.  
Rendement IRONic Liquido Antichizzante: 8-12 m<sup>2</sup>/l en deux couches.

## DE. Dekorative Wandbeschichtung für Innen und Außen mit Rost-Effekt

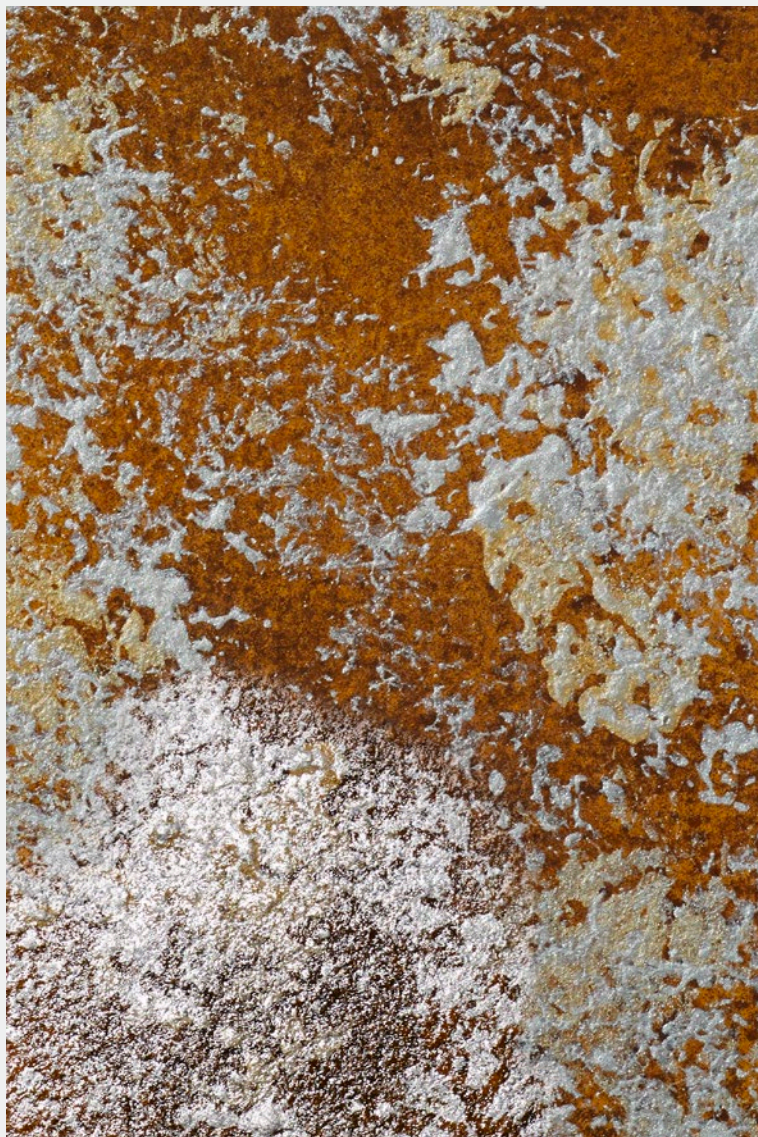
IRONic Fondo/Untergrund mit 25-30% Wasser verdünnen und in zwei Schichten mit Rolle auftragen. In zwei oder mehreren Schichten IRONic Aktivator mit Naturschwamm auftragen.

IRONic Fondo: 5-8m<sup>2</sup> pro Liter in den zwei Schichten.  
IRONic Aktivator: 8-12m<sup>2</sup>/l in den zwei/drei Schichten.



# Zeus & IRONic

*A combination of oxidation and metallic shades achieved with a mix of IRONic and Zeus.*



ZEUS SILVER 16072 & IRONIC

## IT. Rivestimento decorativo ad effetto "lamina di metallo" per interni

Preparare la superficie con due strati di IRONic Fondo, quindi applicare Zeus in due strati con spatola inox, senza ricoprire integralmente il fondo. Ossidare le porzioni di fondo IRONic con IRONic Liquido Antichizzante.

Resa IRONic Fondo: 5-8 m<sup>2</sup>/l nei due strati.  
Resa IRONic Liquido Antichizzante: 8-12 m<sup>2</sup>/l nei due strati.  
Resa Zeus: 6-9 m<sup>2</sup>/l in due strati.

## EN. Decorative coating with "metal sheet" effect for interiors

Prepare the substrate with IRONic Fondo then apply two layers of Zeus with a stainless steel trowel, without covering the entire surface. Oxidize some portions with IRONic Liquido Antichizzante.

Yield IRONic Fondo: 5-8 m<sup>2</sup>/l in two layers.  
Yield IRONic Liquido Antichizzante: 8-12 m<sup>2</sup>/l in two layers.  
Yield Zeus: 6-9 m<sup>2</sup>/l in two layers.

## FR. Revêtement décoratif à effet "feuille de métal" pour intérieurs

Préparer la surface avec deux couches de IRONic Fondo et appliquer successivement Zeus en deux couches avec truelle inox sans couvrir totalement le fond. Oxyder les portions de fond IRONic avec IRONic Liquido Antichizzante.

Rendement IRONic Fondo: 5-8 m<sup>2</sup>/l en deux couches.  
Rendement IRONic Liquido Antichizzante: 8-12 m<sup>2</sup>/l en deux couches.  
Rendement Zeus: 6-9 m<sup>2</sup>/l en deux couches

## DE. Dekorative Wandbeschichtung mit Metall-Optik für innen

Die Oberfläche mit zwei Schichten IRONic Fondo/Untergrund fertigen dann zwei Schichten Zeus, Metall-Optik mit Stahlkelle verteilen. Die IRONic Flecken mit Aktivator rösten.

IRONic Fondo: 5-8 m<sup>2</sup> pro Liter in den zwei Schichten.  
IRONic Aktivator: 8-12m<sup>2</sup>/l in den zwei/drei Schichten.  
Zeus: 6-9 m<sup>2</sup>/l in den zwei Schichten.

# Concrete by Novacolor & IRONic

*A concrete coating becomes even more warm and precious thanks to the oxidation of IRONic.*



CONCRETE BY NOVACOLOR 17008 & IRONIC & FASE SILOSSANICA 6101

## **IT.** Intonachino acril-silossanico fine, anti-alga, per esterni

Applicare Concrete by Novacolor in due mani con spatola inox. Applicare uno strato di IRONic Fondo con "NAT002 frattazzo per effetti Shantung e Tartan" e ossidare con IRONic Liquido Antichizzante. Applicare a spugna una mano di Fase Silossanica 6101 diluita.

Resa Concrete by Novacolor: 1,6-2 kg/m<sup>2</sup> nei due strati.

## **EN.** Anti-algae acrylic-siloxane fine plaster coating, for exteriors

Apply Concrete by Novacolor in two layers with a stainless steel trowel. Apply one layer of IRONic Fondo using "NAT002 plastic trowel for Shantung and Tartan effects", then oxidize with IRONic Liquido Antichizzante. Apply with a sponge one layer of Fase Silossanica 6101 diluted.

Yield Concrete by Novacolor: 1,6-2 kg/m<sup>2</sup> in two layers.

## **FR.** Enduit acryl siloxane anti-moisissure pour extérieurs

Appliquer Concrete by Novacolor en deux couches avec une truelle en acier inox. Appliquer une couche de IRONic Fondo pour créer des effets striés, avec la taloche effet Shantung NAT002 et oxyder après avec IRONic Liquido Antichizzante. Appliquer une couche diluée de Fase Silossanica 6101 avec une éponge.

Rendement Concrete By Novacolor: 1,6-2 kg/m<sup>2</sup> en deux couches.

## **DE.** Algenfester Acryl-Siloxan-Feinputz, für Außenbereiche

Concrete by Novacolor in zwei Schichten mit einer Edelstahlkelle auftragen. Eine Schicht IRONic Fondo ungleichmäßig mit der Shantung Kelle auftragen NAT002 und nacher mit IRONic Liquido Antichizzante oxidieren. Nach 24 Stunden eine verdünnte Schicht Fase Silossanica 6101 (Lasurtechnik) mit einem Schwamm auftragen.

Verbrauch: 1,6-2 kg/m<sup>2</sup> in den beiden Schichten.



# Verderame\_Wall Painting

*The ancient structures of old cities with the beauty of copper and its vibrant oxidation.*



VERDERAME\_WALL PAINTING FONDO BASE & 15081

## IT. Rivestimento decorativo per interni ed esterni ad effetto rame ossidato

Diluire Verderame\_Wall Painting Fondo 15081 con massimo 10% di acqua ed applicare in due strati a rullo. Su superficie asciutta, applicare a spatola inox Verderame\_Wall Painting Fondo Base e lavorare con movimenti verticali e orizzontali. Applicare Verderame\_Wall Painting Liquido Antichizzante con frattazzo per effetti Shantung e Tartan, compiendo movimenti orizzontali e verticali incrociati. Proteggere la superficie con 2screen.

Resa Verderame\_Wall Painting Fondo: 8-12 m<sup>2</sup>/l nei due strati.  
Resa Verderame\_Wall Painting Liquido Antichizzante: 10-14 m<sup>2</sup>/l nei due strati.

## EN. Decorative finish for interiors and exteriors with oxidized copper effect

Dilute Verderame\_Wall Painting Fondo 15081 with maximum 10% of water and apply it in two layers with a roller. On dried surface, apply Verderame\_Wall Painting Fondo Base using a stainless steel trowel with vertical and horizontal movements. Apply Verderame\_Wall Painting Liquido Antichizzante using a plastic trowel for Shantung and Tartan effects, with horizontal and vertical crossed movements. Protect the surface with 2screen.

Yield Verderame\_Wall Painting Fondo: 8-12 m<sup>2</sup>/l in two layers.  
Yield Verderame\_Wall Painting Liquido Antichizzante: 10-14 m<sup>2</sup>/l in two layers.

## FR. Revêtement décoratif pour intérieurs et extérieurs à effet cuivre oxydé

Diluer Verderame\_Wall Painting Fondo 15081 avec 10% d'eau maximum et appliquer en deux couches avec rouleau. Sur surface sèche, appliquer Verderame\_Wall Painting Fondo Base avec truelle inox et travailler avec des mouvements verticaux et horizontaux. Appliquer Verderame\_Wall Painting Liquido Antichizzante avec truelle pour effets Shantung et Tartan, avec des mouvements verticaux et horizontaux croisés. Protéger la surface avec 2Screen.

Rendement Verderame\_Wall Painting Fondo: 8-12 m<sup>2</sup>/l en deux couches.  
Rendement Verderame\_Wall Painting Liquido Antichizzante: 10-14 m<sup>2</sup>/l en deux couches.

## DE. Dekorative Beschichtung für Innen- und Außenbereiche mit oxidiertem Kupfereffekt

Verderame\_Wall Painting Fondo eingefärbt 15081 mit maximal 10% Wasser verdünnen und mit einer Rolle in zwei Schichten auftragen. Auf trockenem Untergrund Verderame\_Wall Painting Fondo Base mit einer Stahlkelle auftragen und mit vertikalen und horizontalen Bewegungen arbeiten. Tragen Sie Verderame\_Wall Painting Liquido Antichizzante mit einem Shantung- und Tartan-Effekt -Kelle auf und machen Sie dabei horizontale und vertikale Kreuzbewegungen. Schützen Sie die Oberfläche mit 2screen.

Ergiebigkeit Verderame\_Wall Painting Fondo: 8-12 m<sup>2</sup>/l in den beiden Schichten.  
Ergiebigkeit Verderame\_Wall Painting Liquido Antichizzante: 10-14 m<sup>2</sup>/l in zwei Schichten.







## OXIDATION



Certificato A+ per le basse emissioni di sostanze volatili nell'aria.  
A+ Certified for the low emissions of volatile substances in the air.

Le tonalità di questa cartella hanno valore puramente indicativo. The color samples in this color chart should be considered purely indicative.

Photo cover: IRONIC - THE LODGE HOTEL - Vila Nova de Gaia, Portugal  
PARTNER: TDRV

**novacolor**<sup>®</sup>  
I colori dell'Architettura

Novacolor Back office:  
Via U. Aldrovandi 10, 47122 Forlì (FC)  
Tel +39 0543 401840 - info@novacolor.it



Novacolor is committed to reduce  
the environmental impact by producing  
friendly materials.



AZIENDA CON  
SISTEMA DI GESTIONE  
CERTIFICATO DA DNV  
ISO 9001 • ISO 14001

COMPANY WITH  
MANAGEMENT SYSTEM  
CERTIFIED BY DNV  
ISO 9001 • ISO 14001

Made in Italy